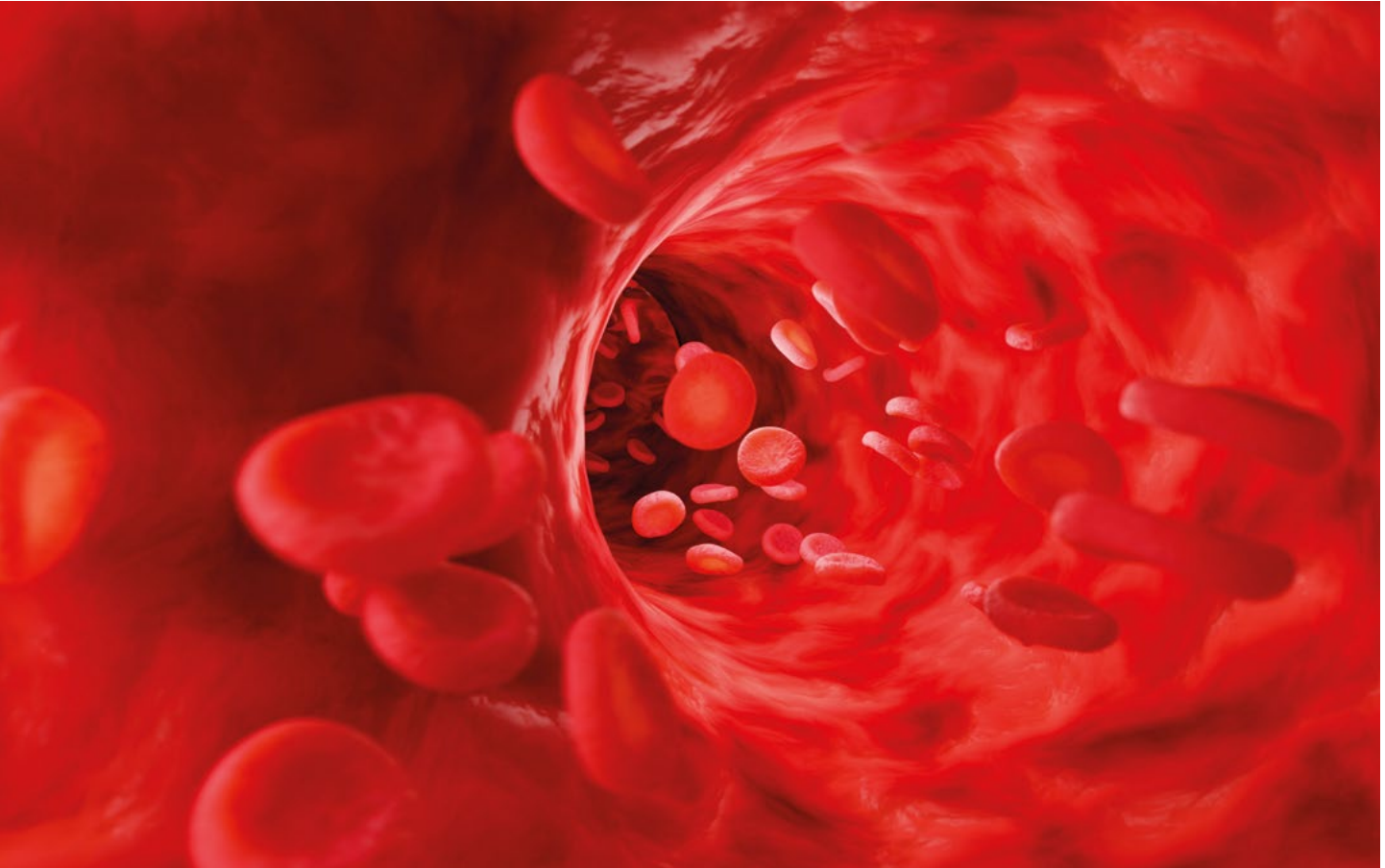


Chorus PANEL ANÉMIE

Kvantitativní stanovení vitamínu B12 a folátu



FOLLOW US



Vitamín B12 a folát jsou dva ze 13 vitamínů nezbytných pro lidské zdraví. Jejich stanovení se indikuje především k odhalení nedostatku a v diagnostice příčin některých anémií.

Panel ANÉMIE na systému Chorus zahrnuje dva testy pro kvantifikaci vitamínu B12 a folátu v séru a soupravu pro extrakci těchto vitamínů.

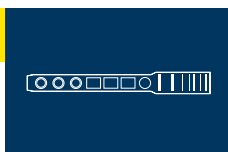
Chorus Panel Anémie

Vitamín B12 (též kobalamin) je vitamín rozpustný ve vodě. Jeho hlavním zdrojem jsou potraviny živočišného původu nebo je přijímán prostřednictvím doplňků stravy. Vitamín B12 se podílí na tvorbě červených krvinek a pomáhá udržovat zdravý nervový systém. Nedostatek vitamínu B12 může mít za následek anémii a různé stupně neuropatie nebo poškození nervů. Souprava měří celkový obsah vitamínu B12 v séru.

Folát a kyselina listová jsou dvě formy vitamínu B9, rozpustného ve vodě. Folát se přirozeně vyskytuje v potravinách jako je listová zelenina a v některých potravinách živočišného původu, zatímco kyselina listová je syntetický vitamín. Foláty se podílí na syntéze DNA, RNA a bílkovin; jejich nedostatek může způsobit anémii a problémy v embryonálním vývoji.

Výhody Chorus

1.



Zařízení pro jeden test připravené k použití

2.



Systém náhodného přístupu

3.



Bezpečné a snadné použití

4.



Žádné plýtvání činidly, ani skryté náklady

Hlavní charakteristiky testů

- Kalibrátor a kontrola jsou součástí sady
- Kalibrace je nutná pro každou novou šarži
- Typ vzorku: sérum
- Kalibrační rozsah VIT B12: 150–2000 pg/ml
- Kalibrační rozsah FOLÁTU: 2–20 ng/ml



Extrakce vitamínů

Proces extrakce umožňuje, aby se tyto vitamíny uvolnily z nosných proteinů, na které jsou obvykle vázány kvůli jejich absorpci a funkci, a mohly tak být správně detekovány. Po provedení postupu extrakce je vzorek připraven k dávkování.

Vzorky

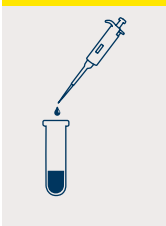
- Připravte si všechny testované vzorky, kalibrátory a kontroly před použitím testu.

Stabilita vzorků

- Čerstvé sérum lze uchovávat až 5 dní při teplotě 2–8 °C
- Pro delší dobu zmrazte při –20 °C nebo nižší
- Extrahované vzorky lze použít do 8 hodin od extrakce, pokud jsou uchovávány při 4 °C

Extrakční kroky

Krok 1



- Pipetujte 100 µl vzorku (pacienta, kalibrátoru nebo kontroly) do zkumavky

Tip: Při dávkování se dotkněte pod úhlem pipetou boku zkumavky. Takto připravte všechny vzorky.

Krok 4



- Inkubujte 15 minut při pokojové teplotě

Krok 2



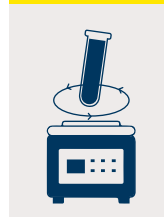
Příprava Extrakčního roztoku:

- Smíchejte Stabilizační pufr (Stabilizing Agent) a Uvolňovací pufr (Releasing Agent)
- Připravte Extrakční roztok v poměru 1/40 (Stabilizing/Releasing). Například pro extrakci 6 vzorků smíchejte 10 µl Stabilizačního pufru a 390 µl Uvolňovacího pufru.

- Nadávkujte do zkumavky se vzorky 50 µl předem připraveného Extrakčního roztoku

Tip: Při dávkování se dotkněte pipetou boku zkumavky pod úhlem mírně nad vzorkem (vzorku se nedotýkejte, aby nedošlo ke kontaminaci)

Krok 5



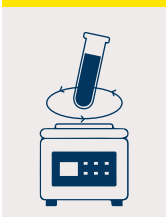
- Pipetujte 50 µl Neutralizačního pufru do zkumavek se vzorky

Tip: Při dávkování se dotkněte pod úhlem pipetou boku zkumavky, vzorku se nedotýkejte, aby nedošlo ke kontaminaci.

- Míchejte na vortexu po dobu 1–2 sekund technikou vícenásobného dotyku (3x 1–2 sekundy) ihned po přidání Neutralizačního pufru

Tip: Promíchejte před přechodem na další zkumavku

Krok 3



- Protřepejte 3 krát ve vortexu po dobu 1–2 sekundy technikou vícenásobného dotyku (3x 1–2 sekundy) ihned po přidání Extrakčního roztoku

Tip: Promíchejte než přejdete k další zkumavce

Krok 6



- Použijte extrahovaný vzorek, jak je uvedeno v IFU soupravy, která má být použita

Dostupnost souprav

<u>Katalogové číslo</u>	<u>Název</u>	<u>Balení</u>
86400	CHORUS VIT B12*	36 testů
86402	CHORUS FOLATE*	36 testů
86500	CHORUS VITAMIN EXTRACTION	72 testů

* Obě soupravy CHORUS VIT B12 a FOLATE vyžadují manuální extrakci vitamínů ze vzorku. Před zahájením testu musí být provedena pomocí soupravy CHORUS VITAMIN EXTRACTION, která je dodávána samostatně.

VÝROBCE:



DIESESE Diagnostica Senese

Via Strada dei Laghi 35-39, Z.I. Casone,
Ingresso 6 Monteriggioni, 53035 Siena
Itálie

+39 0577 30 71 10
contacts@diesse.it

DISTRIBUTOR:



TestLine Clinical Diagnostics s.r.o.

Křížíkova 188/68, 612 00 Brno
Česká republika
www.testlinecd.cz

Obchodní oddělení:

+420 549 121 205 (209, 238)
trade@testlinecd.com

Objednávky:

+420 541 243 390
order@testlinecd.com